

鳥栖三養基医師会新型コロナウイルスサーベイランス 週報

鳥栖三養基医師会（鳥栖市、みやき町、基山町、上峰町で医師会に所属している医療機関で構成）の中で新型コロナウイルス検査を行っている施設で陽性者が出た場合に任意で報告をしてもらい、集計したものの。

[人口分布(約) 鳥栖市：7.4万・みやき町：2.6万・基山町：1.8万・上峰町：1.0万 計12.8万(県人口の約16%)]

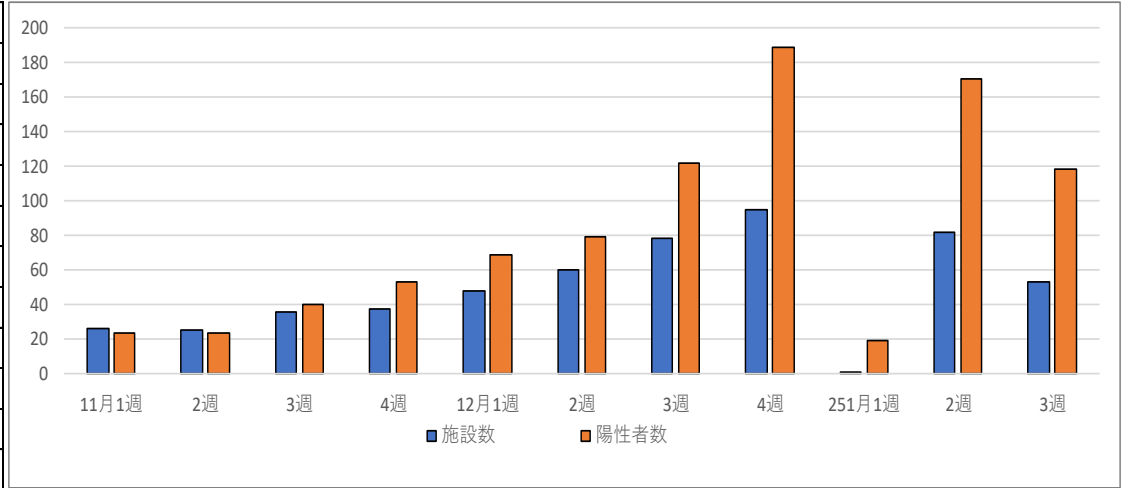
9波	2023年	施設数	陽性者数
最多	7月4週	252	1001
最少	11月3週	39	44

10波	2024年	施設数	陽性者数
最多	1月5週	187	534
最少	5月1週	52	96

11波	2024年	施設数	陽性者数
最多	7月4週	217	1106
最少	10月5週	16	16

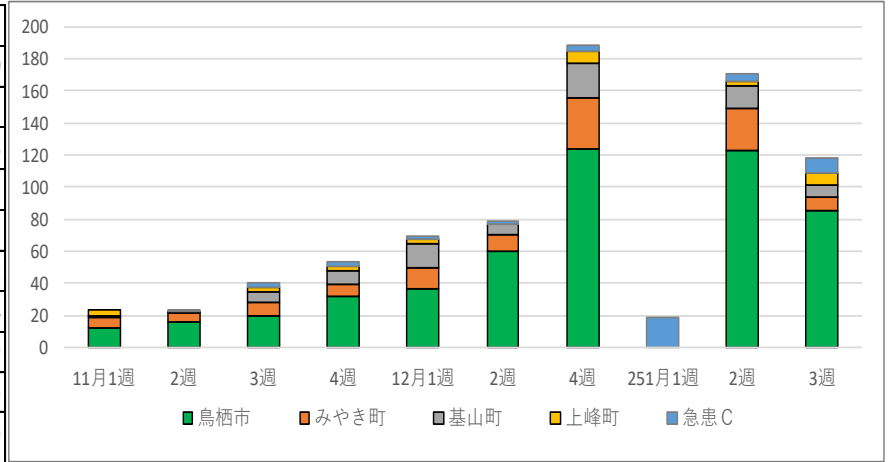
報告施設数・陽性者数

2024年	施設数	陽性者数
11月1週	26	23
2週	25	23
3週	36	40
4週	37	53
12月1週	48	69
2週	60	79
3週	78	122
4週	95	189
251月1週	1	19
2週	82	171
3週	53	118



地区別陽性者数 急患C：鳥栖休日救急医療センター

2024年	鳥栖市	みやき町	基山町	上峰町	急患C
11月1週	12	7	1	3	0
2週	16	5	1	0	1
3週	20	8	7	2	3
4週	32	7	9	3	2
12月1週	36	14	15	2	2
2週	60	10	7	0	2
4週	124	32	21	8	4
251月1週					19
2週	123	26	14	3	5
3週	85	9	7	8	9



年齢区分別陽性者割合

2024年	10歳未満	10-30代	40-60代	70以上
11月1週	17%	35%	22%	26%
2週	9%	17%	43%	30%
3週	0%	28%	30%	43%
4週	8%	32%	32%	28%
12月1週	9%	25%	45%	22%
2週	6%	44%	33%	16%
3週	11%	36%	36%	17%
4週	7%	35%	39%	19%
251月1週				
2週	5%	31%	43%	22%
3週	6%	32%	41%	21%

