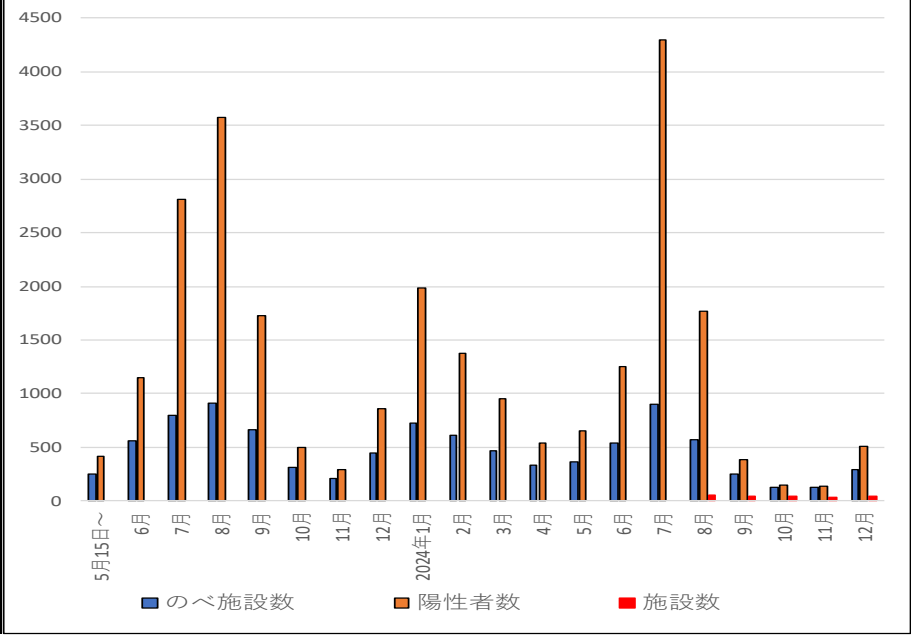


月報

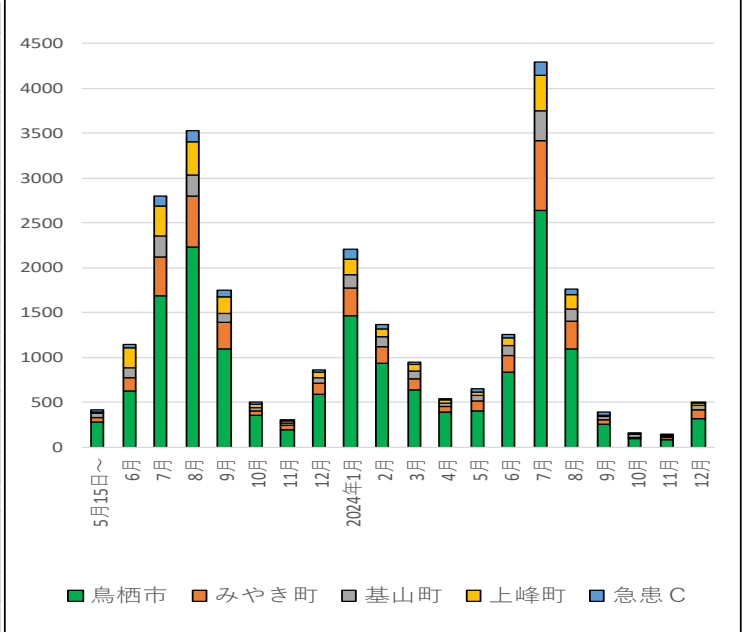
報告施設数・陽性者数

2023年	のべ施設数	陽性者数	施設数
5月15日～	253	412	
6月	560	1145	
7月	794	2806	
8月	915	3576	
9月	668	1728	
10月	315	500	
11月	209	297	
12月	450	861	
2024年1月	729	1988	
2月	615	1371	
3月	470	953	
4月	330	537	
5月	368	650	
6月	543	1254	
7月	902	4295	
8月	569	1764	52
9月	249	386	43
10月	131	148	40
11月	122	135	37
12月	293	507	42



地区別陽性者数

2023年	鳥栖市	みやき町	基山町	上峰町	急患C
5月15日～	275	58	39	22	22
6月	625	143	117	219	39
7月	1692	433	228	339	105
8月	2233	560	246	361	123
9月	1096	298	98	187	70
10月	357	51	31	33	25
11月	191	50	27	21	8
12月	585	123	69	58	26
2024年1月	1470	301	152	173	113
2月	936	180	118	86	51
3月	633	132	84	68	29
4月	392	64	29	41	11
5月	405	105	60	43	37
6月	838	185	111	84	36
7月	2636	781	328	405	145
8月	1091	309	141	162	61
9月	253	45	42	19	27
10月	91	20	26	4	7
11月	78	27	18	8	4
12月	320	95	55	18	19



年齢区分別陽性者割合

2023年	10歳未	10-30代	40-60代	70以上
5月15日～	11%	40%	38%	11%
6月	12%	39%	39%	10%
7月	10%	40%	39%	11%
8月	9%	34%	40%	17%
9月	8%	41%	36%	15%
10月	5%	37%	39%	18%
11月	6%	37%	41%	15%
12月	7%	42%	37%	14%
2024年1月	8%	37%	41%	14%
2月	10%	36%	40%	14%
3月	8%	35%	41%	16%
4月	6%	34%	36%	25%
5月	5%	41%	38%	16%
6月	6%	33%	41%	20%
7月	6%	36%	40%	19%
8月	6%	29%	40%	25%
9月	11%	34%	36%	18%
10月	6%	34%	43%	17%
11月	7%	27%	31%	35%
12月	8%	36%	38%	19%

