

**鳥栖三養基医師会新型コロナウイルスサーベイランス 週報**

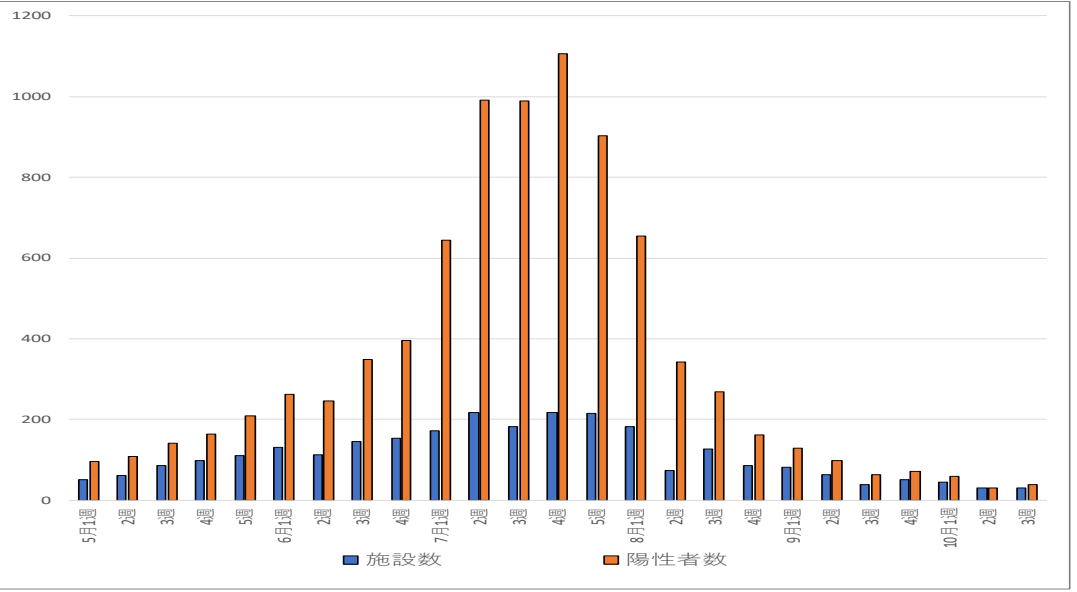
鳥栖三養基医師会（鳥栖市、みやき町、基山町、上峰町で医師会に所属している医療機関で構成）の中で新型コロナウイルス検査を行っている施設で陽性者が出た場合に**任意**で報告をしてもらい、集計したもの。  
 [ 人口分布(約) 鳥栖市：7.4万・みやき町：2.6万・基山町：1.8万・上峰町：1.0万 計12.8万（県人口の約16%） ]

9波	2023年	施設数	陽性者数
最多	7月4週	252	1001
最少	11月3週	39	44

10波	2024年	施設数	陽性者数
最多	1月5週	187	534
最少	5月1週	52	96

**報告施設数・陽性者数**

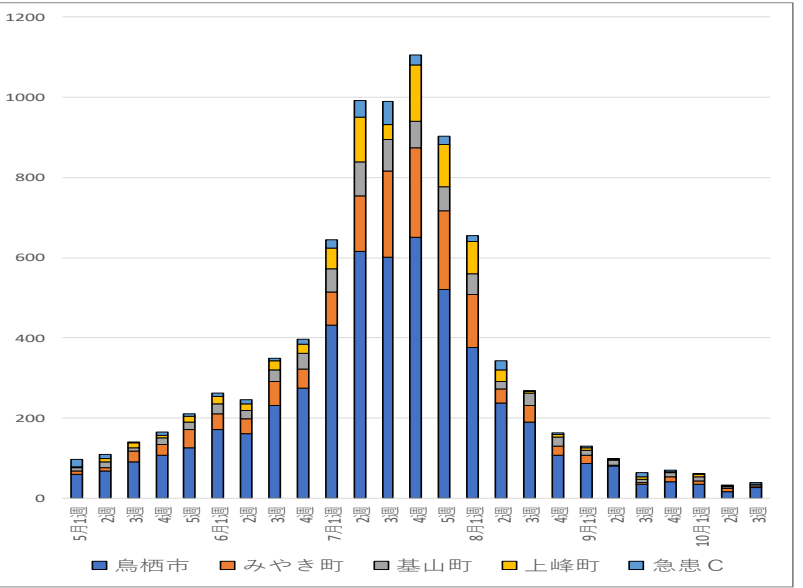
2024年	施設数	陽性者数
5月1週	52	96
2週	61	109
3週	86	141
4週	98	165
5週	111	210
6月1週	131	263
2週	113	246
3週	146	349
4週	153	396
7月1週	172	645
2週	218	991
3週	182	990
4週	217	1106
5週	215	902
8月1週	182	655
2週	74	343
3週	127	269
4週	86	163
9月1週	81	129
2週	63	98
3週	39	64
4週	51	71
10月1週	45	60
2週	30	31
3週	30	39



**地区別陽性者数**

急患C：鳥栖休日救急医療センター

2024年	鳥栖市	みやき町	基山町	上峰町	急患C
5月1週	59	9	8	3	17
2週	68	9	14	8	10
3週	90	27	9	13	2
4週	108	26	16	7	8
5週	125	46	19	14	6
6月1週	171	39	25	19	9
2週	162	36	20	18	10
3週	231	61	28	23	6
4週	274	49	38	24	11
7月1週	431	83	58	52	21
2週	615	139	84	113	40
3週	601	215	78	37	59
4週	650	223	68	140	25
5週	521	196	59	106	20
8月1週	375	133	52	80	15
2週	238	35	19	28	23
3週	189	43	30	4	3
4週	108	23	21	7	4
9月1週	86	22	11	6	4
2週	81	2	11	2	2
3週	34	5	9	5	11
4週	41	13	9	2	6
10月1週	34	9	11	5	1
2週	17	7	5	2	1
3週	27	4	3	0	5



**年齢区別陽性者割合**

2024年	10歳未満	10-30代	40-60代	70以上
5月1週	6%	50%	34%	9%
2週	8%	50%	30%	12%
3週	5%	44%	38%	13%
4週	5%	39%	39%	16%
5週	2%	32%	37%	29%
6月1週	5%	30%	44%	21%
2週	4%	37%	37%	22%
3週	7%	32%	42%	19%
4週	6%	34%	41%	19%
7月1週	7%	40%	37%	16%
2週	8%	38%	38%	16%
3週	5%	39%	39%	16%
4週	5%	30%	43%	22%
5週	6%	31%	41%	22%
8月1週	7%	30%	36%	27%
2週	3%	26%	45%	26%
3週	6%	31%	43%	21%
4週	5%	33%	42%	21%
9月1週	8%	33%	35%	24%
2週	11%	40%	33%	16%
3週	16%	23%	41%	20%
4週	14%	38%	38%	10%
10月1週	10%	40%	28%	22%
2週	6%	35%	42%	16%
3週	10%	33%	49%	8%

