

鳥栖三養基医師会新型コロナウイルスサーベイランス 週報

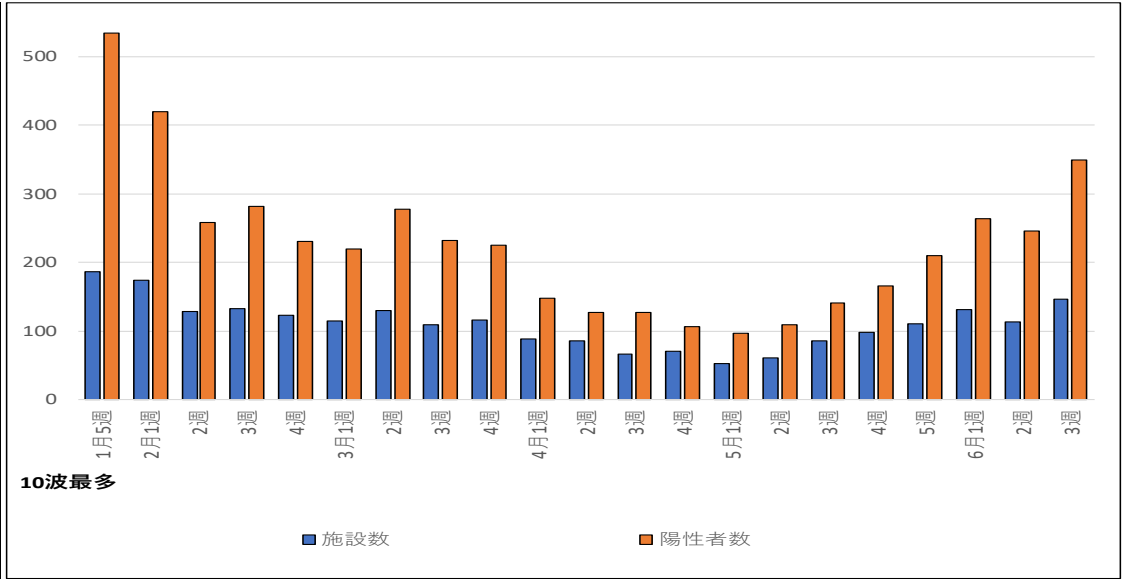
鳥栖三養基医師会（鳥栖市、みやき町、基山町、上峰町で医師会に所属している医療機関で構成）の中で新型コロナウイルス検査を行っている施設で陽性者が出た場合に任意で報告をしてもらい、集計したもの。

[人口分布(約) 鳥栖市：7.4万・みやき町：2.6万・基山町：1.8万・上峰町：1.0万 計12.8万(県人口の約16%)]

9波	2023年	施設数	陽性者数
最多	7月4週	252	1001
最少	11月3週	39	44

報告施設数・陽性者数

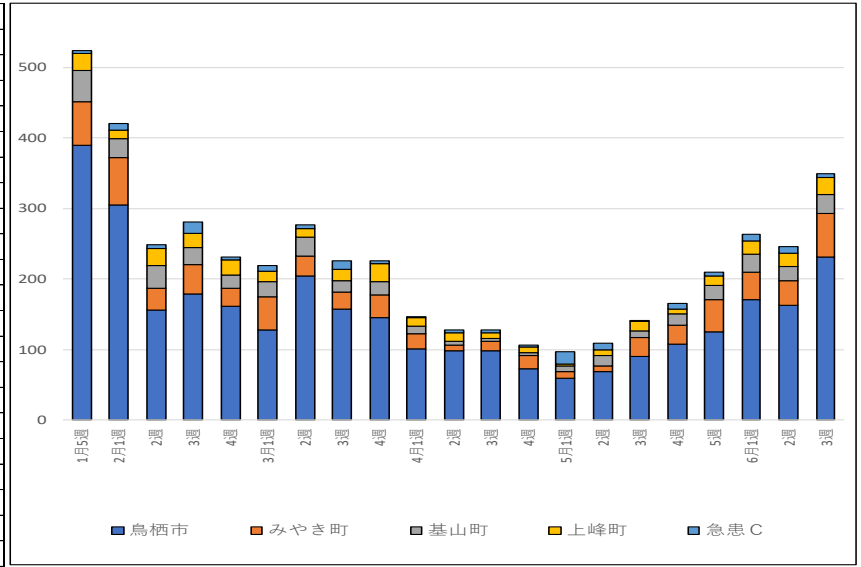
2024年	施設数	陽性者数
1月5週	187	534
2月1週	174	420
2週	129	258
3週	132	281
4週	123	231
3月1週	115	219
2週	130	277
3週	109	232
4週	116	225
4月1週	89	147
2週	86	127
3週	66	127
4週	71	106
5月1週	52	96
2週	61	109
3週	86	141
4週	98	165
5週	111	210
6月1週	131	263
2週	113	246
3週	146	349



地区別陽性者数

急患C：鳥栖休日救急医療センター

2024年	鳥栖市	みやき町	基山町	上峰町	急患C
1月5週	389	62	45	23	5
2月1週	305	67	27	12	9
2週	156	30	33	24	6
3週	179	41	24	20	17
4週	161	25	20	21	4
3月1週	127	48	21	15	8
2週	204	28	27	12	6
3週	157	24	17	15	12
4週	145	32	19	26	3
4月1週	101	21	11	12	2
2週	98	8	5	13	3
3週	98	13	5	7	4
4週	73	18	4	9	2
5月1週	59	9	8	3	17
2週	68	9	14	8	10
3週	90	27	9	13	2
4週	108	26	16	7	8
5週	125	46	19	14	6
6月1週	171	39	25	19	9
2週	162	36	20	18	10
3週	231	61	28	23	6



年齢区分別陽性者割合

2024年	10歳未満	10-30代	40-60代	70以上
1月5週	10%	37%	42%	11%
2月1週	12%	37%	34%	18%
2週	9%	38%	40%	14%
3週	11%	35%	44%	10%
4週	6%	34%	45%	16%
3月1週	10%	33%	43%	14%
2週	8%	36%	42%	14%
3週	4%	38%	41%	16%
4週	9%	34%	38%	20%
4月1週	5%	33%	37%	24%
2週	6%	35%	37%	23%
3週	6%	28%	34%	33%
4週	5%	36%	39%	21%
5月1週	6%	50%	34%	9%
2週	8%	50%	30%	12%
3週	5%	44%	38%	13%
4週	5%	39%	39%	16%
5週	2%	32%	37%	29%
6月1週	5%	30%	44%	21%
2週	4%	37%	37%	22%
3週	7%	32%	42%	19%

