

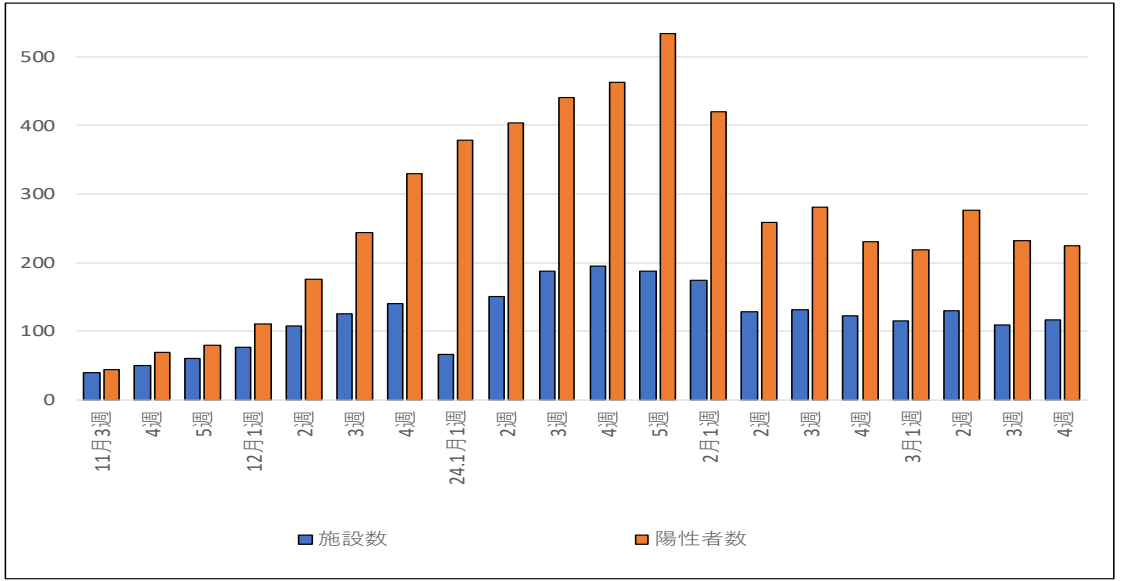
鳥栖三養基医師会新型コロナウイルスサーベイランス 週報

鳥栖三養基医師会（鳥栖市、みやき町、基山町、上峰町で医師会に所属している医療機関で構成）の中で新型コロナウイルス検査を行っている施設で陽性者が出た場合に任意で報告をしてもらい、集計したもの。
 [人口分布(約) 鳥栖市：7.4万・みやき町：2.6万・基山町：1.8万・上峰町：1.0万 計12.8万(県人口の約16%)]

9波最多 2023年7月4週 施設数252 陽性者数1001

報告施設数・陽性者数

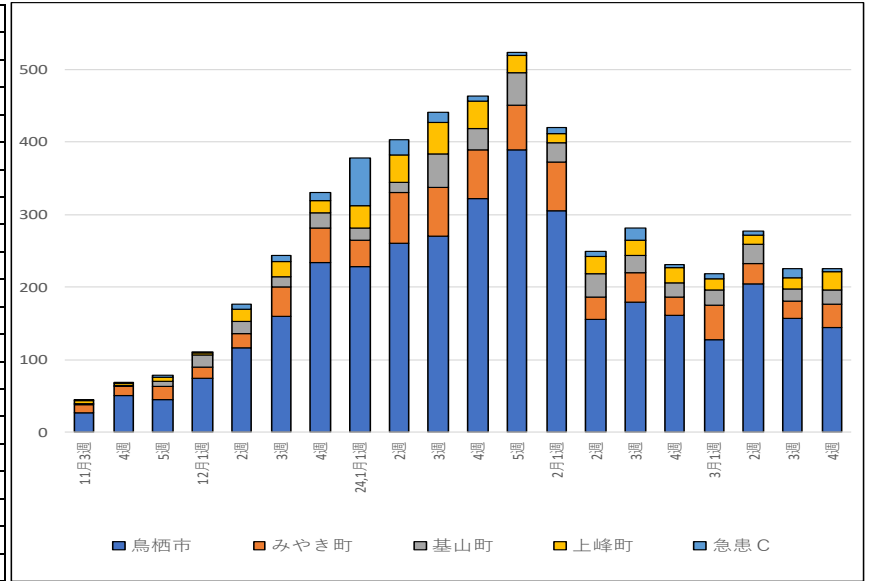
2023年	施設数	陽性者数
11月3週	39	44
4週	50	69
5週	61	80
12月1週	77	111
2週	108	176
3週	125	244
4週	140	330
24.1月1週	66	378
2週	151	403
3週	187	441
4週	195	463
5週	187	534
2月1週	174	420
2週	129	258
3週	132	281
4週	123	231
3月1週	115	219
2週	130	277
3週	109	232
4週	116	225



地区別陽性者数

急患C：鳥栖休日救急医療センター

2023年	鳥栖市	みやき町	基山町	上峰町	急患C
11月3週	27	11	2	3	1
4週	50	13	2	2	2
5週	45	18	7	6	3
12月1週	75	15	16	4	1
2週	116	20	17	17	6
3週	160	41	14	21	8
4週	234	47	22	16	11
24.1月1週	228	36	18	30	66
2週	261	69	14	38	21
3週	270	67	46	44	14
4週	322	67	29	38	7
5週	389	62	45	23	5
2月1週	305	67	27	12	9
2週	156	30	33	24	6
3週	179	41	24	20	17
4週	161	25	20	21	4
3月1週	127	48	21	15	8
2週	204	28	27	12	6
3週	157	24	17	15	12
4週	145	32	19	26	3



年齢区別陽性者割合

2023年	10歳未満	10-30代	40-60代	70以上
11月3週	7%	39%	45%	9%
4週	12%	35%	39%	14%
5週	6%	38%	41%	15%
12月1週	5%	50%	34%	11%
2週	7%	41%	35%	16%
3週	8%	38%	39%	16%
4週	8%	38%	39%	14%
24.1月1週	3%	41%	42%	14%
2週	8%	38%	39%	14%
3週	11%	31%	45%	13%
4週	9%	38%	37%	16%
5週	10%	37%	42%	11%
2月1週	12%	37%	34%	18%
2週	9%	38%	40%	14%
3週	11%	35%	44%	10%
4週	6%	34%	45%	16%
3月1週	10%	33%	43%	14%
2週	8%	36%	42%	14%
3週	4%	38%	41%	16%
4週	9%	34%	38%	20%

