

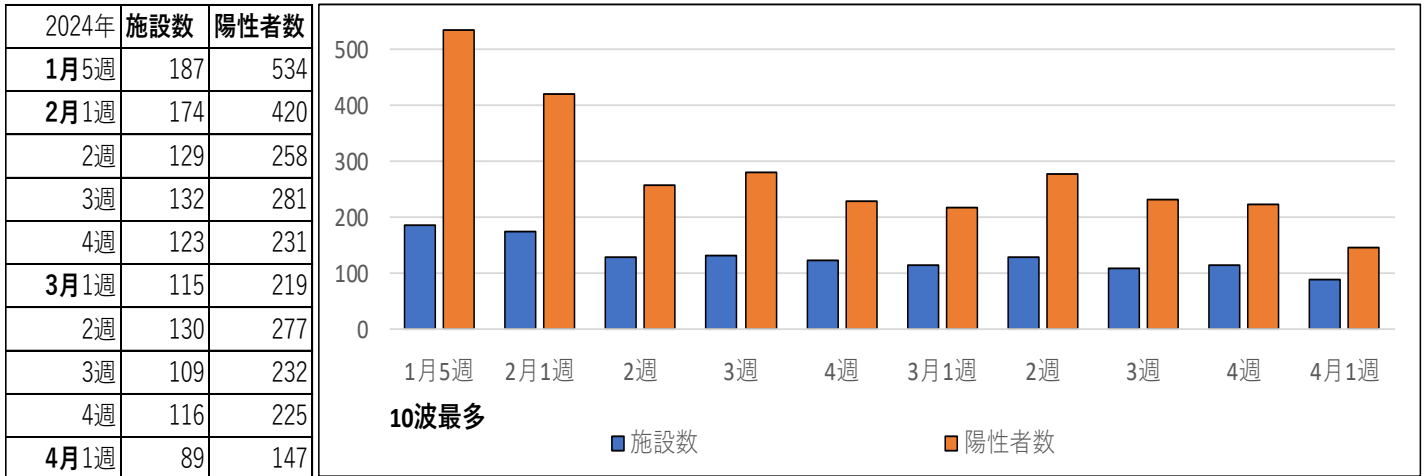
鳥栖三養基医師会新型コロナウイルスサーベイランス 週報

鳥栖三養基医師会（鳥栖市、みやき町、基山町、上峰町で医師会に所属している医療機関で構成）の中で新型コロナウイルス検査を行っている施設で陽性者が出た場合に**任意**で報告をしてもらい、集計したもの。

[人口分布(約) 鳥栖市：7.4万・みやき町：2.6万・基山町：1.8万・上峰町：1.0万 計12.8万(県人口の約16%)]

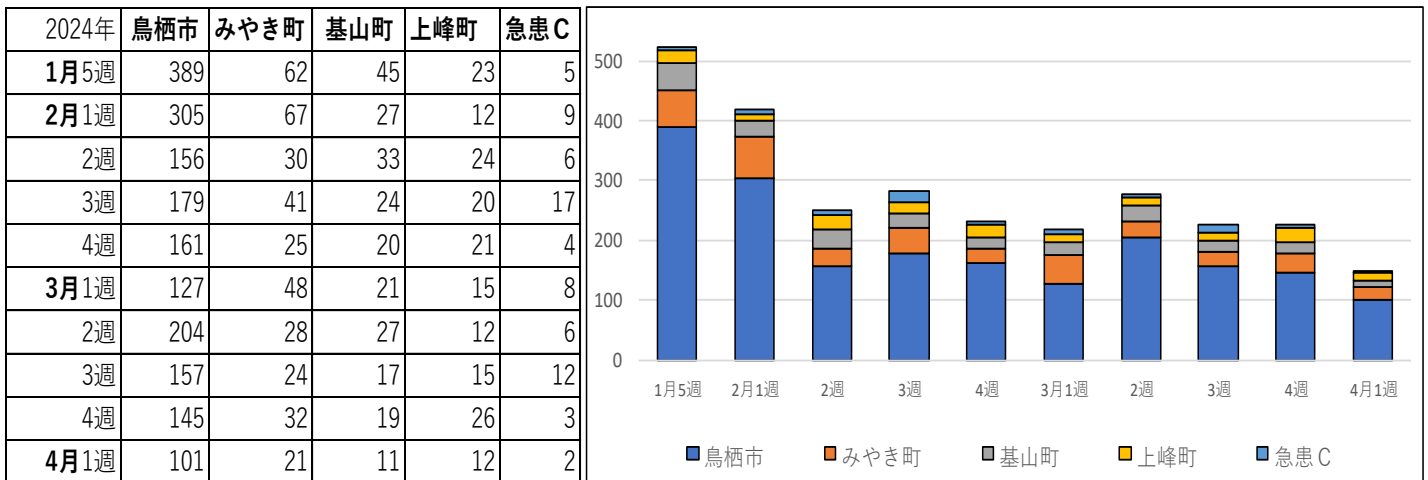
| 9波 | 2023年 | 施設数 | 陽性者数 |
|----|-------|-----|------|
| 最多 | 7月4週 | 252 | 1001 |
| 最小 | 11月3週 | 39 | 44 |

報告施設数・陽性者数



地区別陽性者数

急患C：鳥栖休日救急医療センター



年齢区分別陽性者割合

